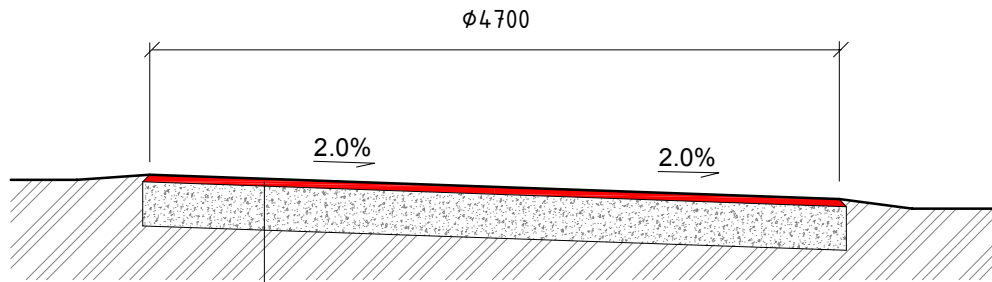
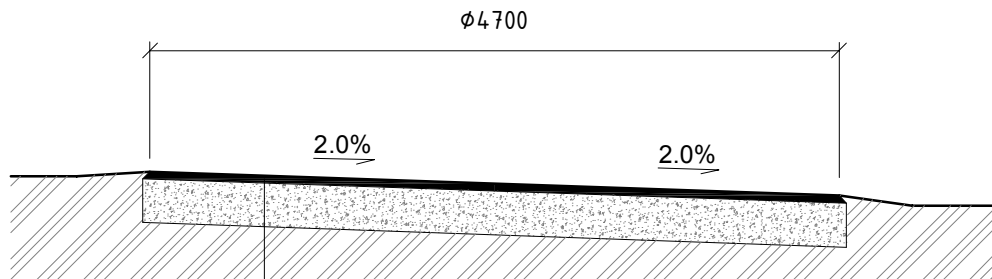


## VZOROVÝ PRIEČNY REZ - EXISTUJÚCI STAV



- Existujúci asfaltový kryt - odstránenie frézovaním na začiatku a konci riešeného úseku - vytvorenie napojení
- Pôvodné podkladné vrstvy
- Pôvodný podkladný terén

## VZOROVÝ PRIEČNY REZ - NAVRHOVANÝ STAV



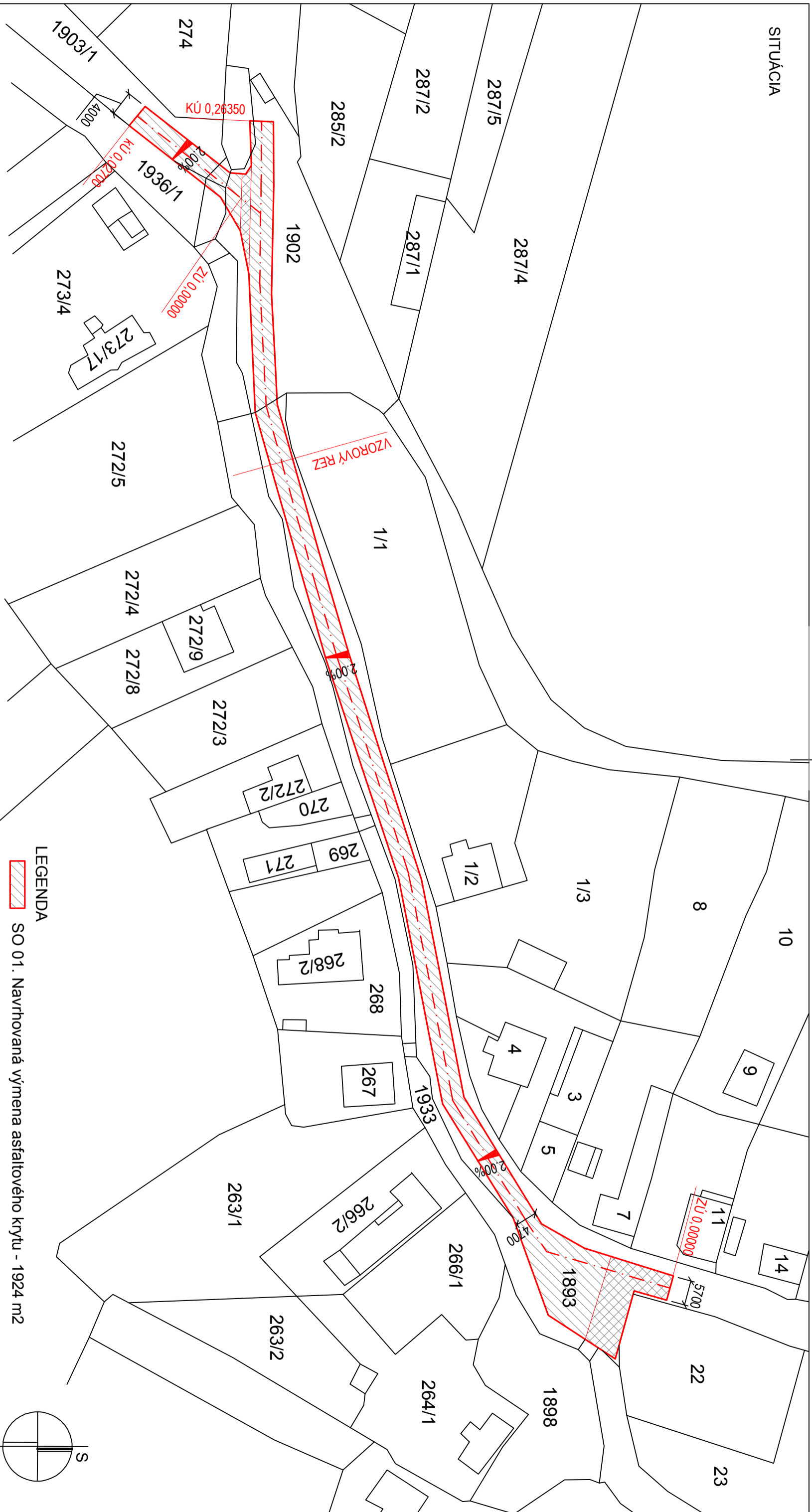
- Postrek živ. infiltračný s posypom kam. z asfaltu 0,60 kg/m<sup>2</sup>
- Vyrovnanie krytu asfaltovým betónom AC hr. 50 mm
- Obrusná vrstva asfaltový betón AC110, tr.II, hr. 40 mm
- Pôvodné podkladné vrstvy
- Pôvodný podkladný terén


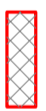
## LEGENDA

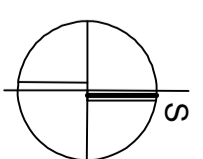
- Frézovanie ex.asfaltového krytu
- Asfaltový betón AC - novonavrhovany asfaltový kryt

NÁZOV STAVBY:		<b>REŠICA - OPRAVA ASFALTOVEJ KOMUNIKÁCIE</b>	
MIESTO STAVBY:	Obec Rešica		
INVESTOR:	Obec Rešica, Rešica 112, 044 73 Buzica		DÁTUM: MAREC 2020
ZODPOVEDNÝ PROJEKTANT :	Ing. K. MITROVÁ, Ing. I. MITRÓ		FORMÁT: A4      MIERKA: 1:50
NÁZOV ČASTI PROJEKTU :	ARCHITEKTONICKO - STAVEBNÉ RIEŠENIE	ČÍSLO OBJEKTU :	SO.01
NÁZOV VÝKRESU :	VZOROVÝ PRIEČNY REZ		<b>02.</b>

SITUÁCIA



- LEGENDA**
-  SO 01. Navrhovaná výmena asfaltového krytu - 1924 m<sup>2</sup>
  -  SO 01. Odstránenie asfalt. krytu frézovaním - 178 m<sup>2</sup>



**REŠICA - OPRAVA ASFALTOVEJ KOMUNIKÁCIE**

NÁZOV STAVBY:		NÁZOV VÝKRESU:	
Obec Rešica		SITUÁCIA	
MIESTO STAVBY:	Obec Rešica, Rešica 112, 044 73 Buzica	Č. VÝKRESU:	
INVESTOR:	ZODPOVEDNÝ PROJEKTANT: Ing. K. MITROVÁ, Ing. I. MITRÓ	01.	
NÁZOV ČASTI PROJEKTU: ARCHITEKTONICKO - STAVEBNÉ RIEŠENIE		DÁTUM: MAREC 2020	
NÁZOV VÝKRESU: SITUÁCIA		FORMÁT: 2x44	
Miesto stavby: Obec Rešica, Rešica 112, 044 73 Buzica		Číslo parcely: 1893, 1902, 1903/1, 1936/1	
Investor: Obec Rešica, Rešica 112, 044 73 Buzica		Číslo objektu: SO.01	
Zodpovedný projektant: Ing. K. Mitrová, Ing. I. Mitró		Dátum: Marec 2020	
Názov časti projektu: Architektonicko - stavebné riešenie		Formát: 2x44	
Názov výkresu: Situácia		Číslo výkresu: 01.	

**POZNÁMKA**  
- pred aplikáciou infiltráčného spojovacieho postreku nutné očistenie existujúceho asfalt. krytu od nánosov blata a nečistôt.